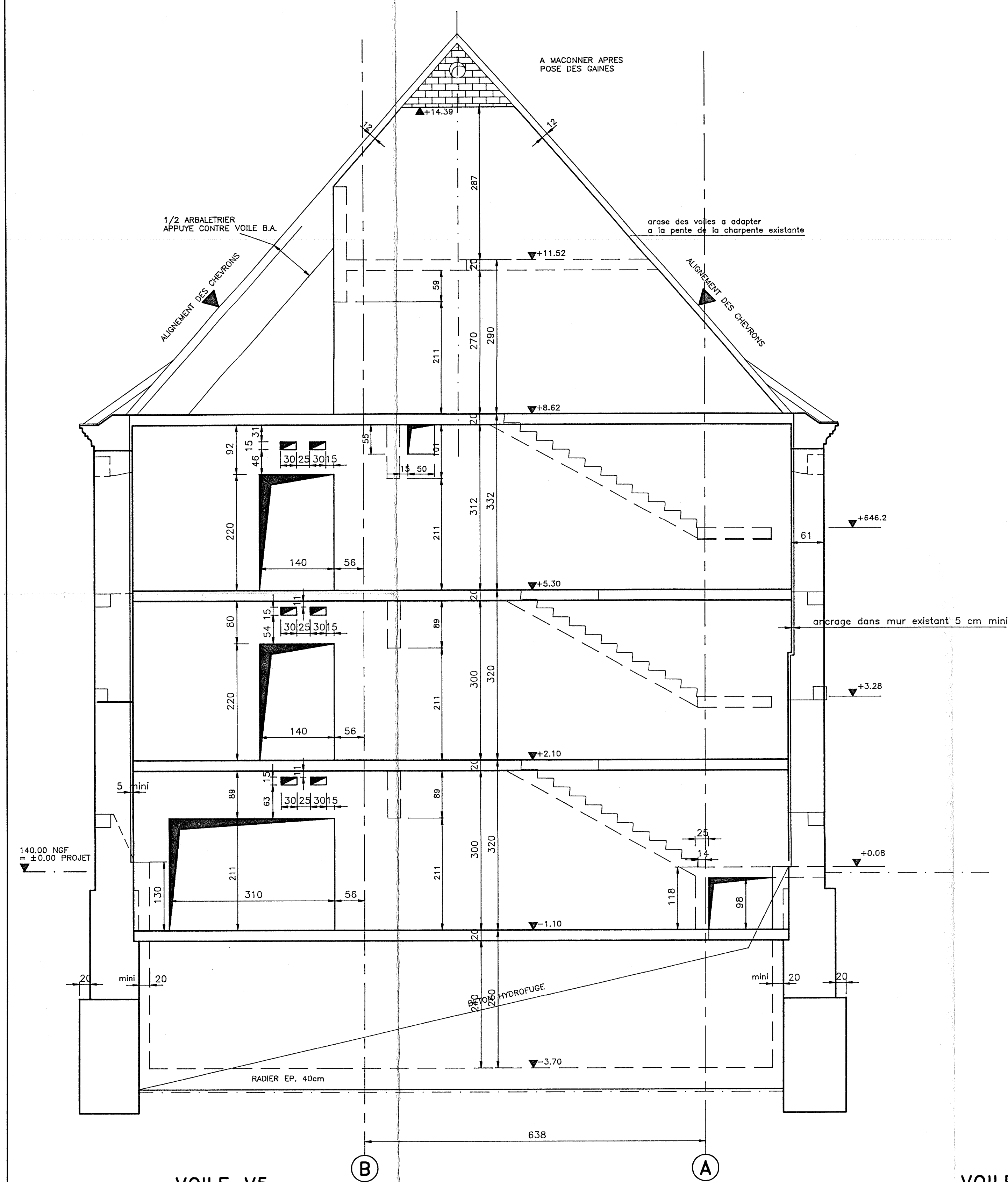
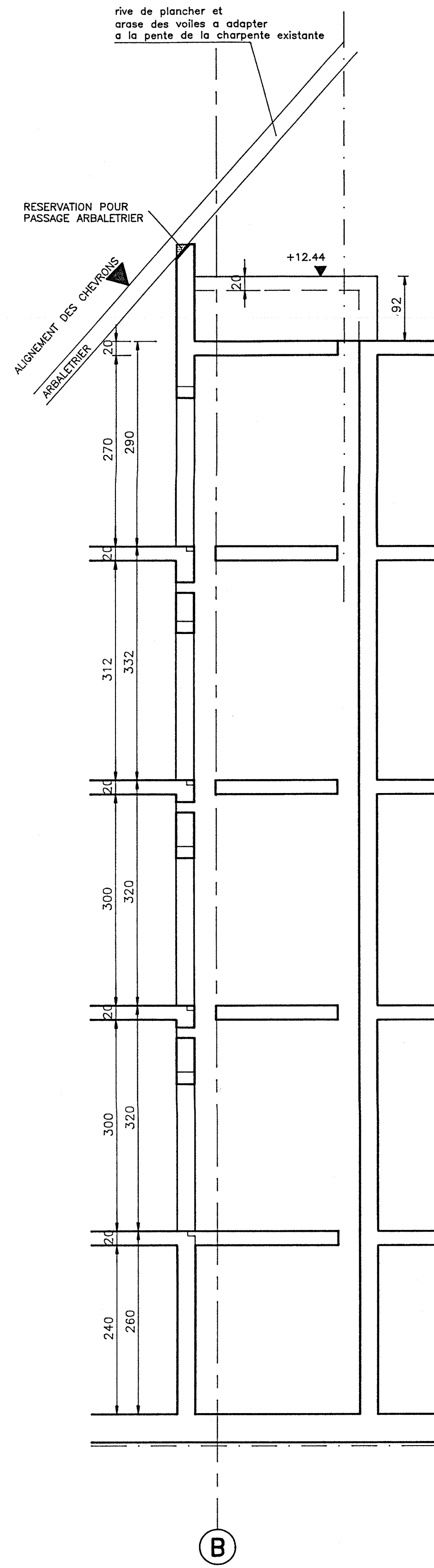


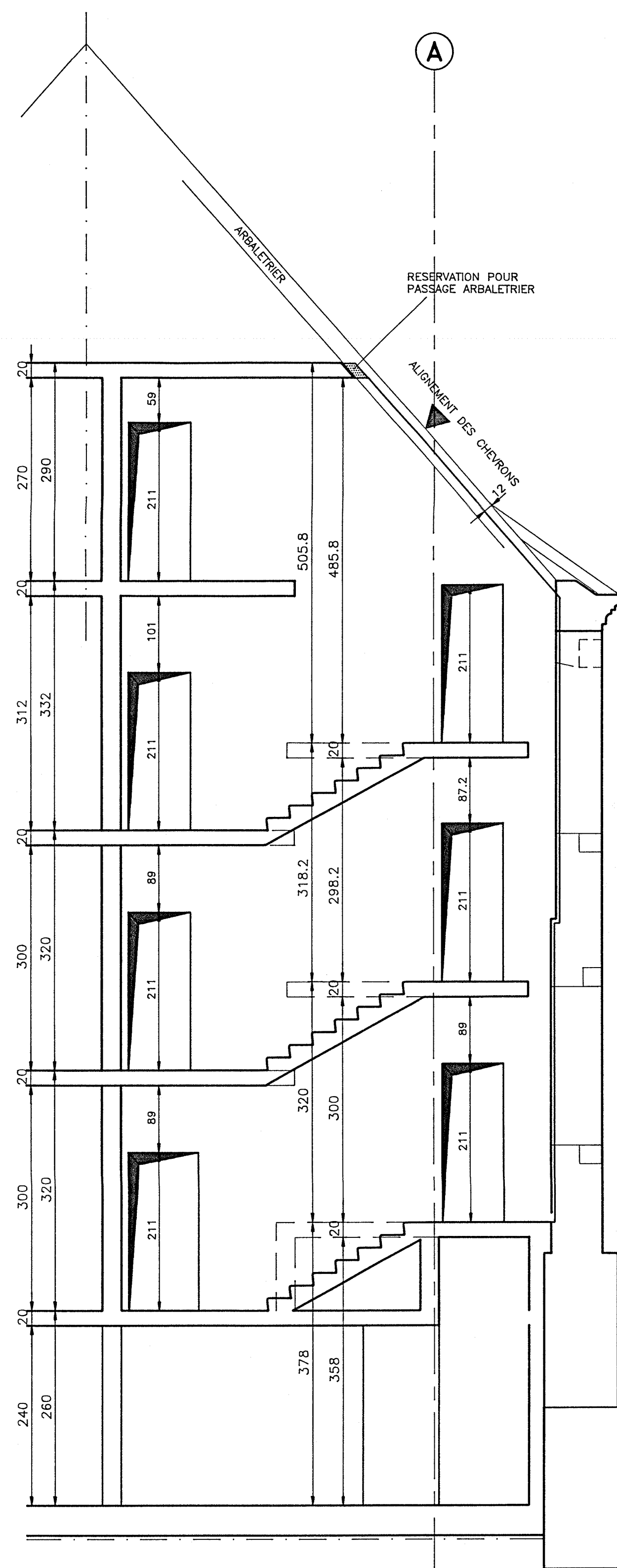
VOILE AXE 2



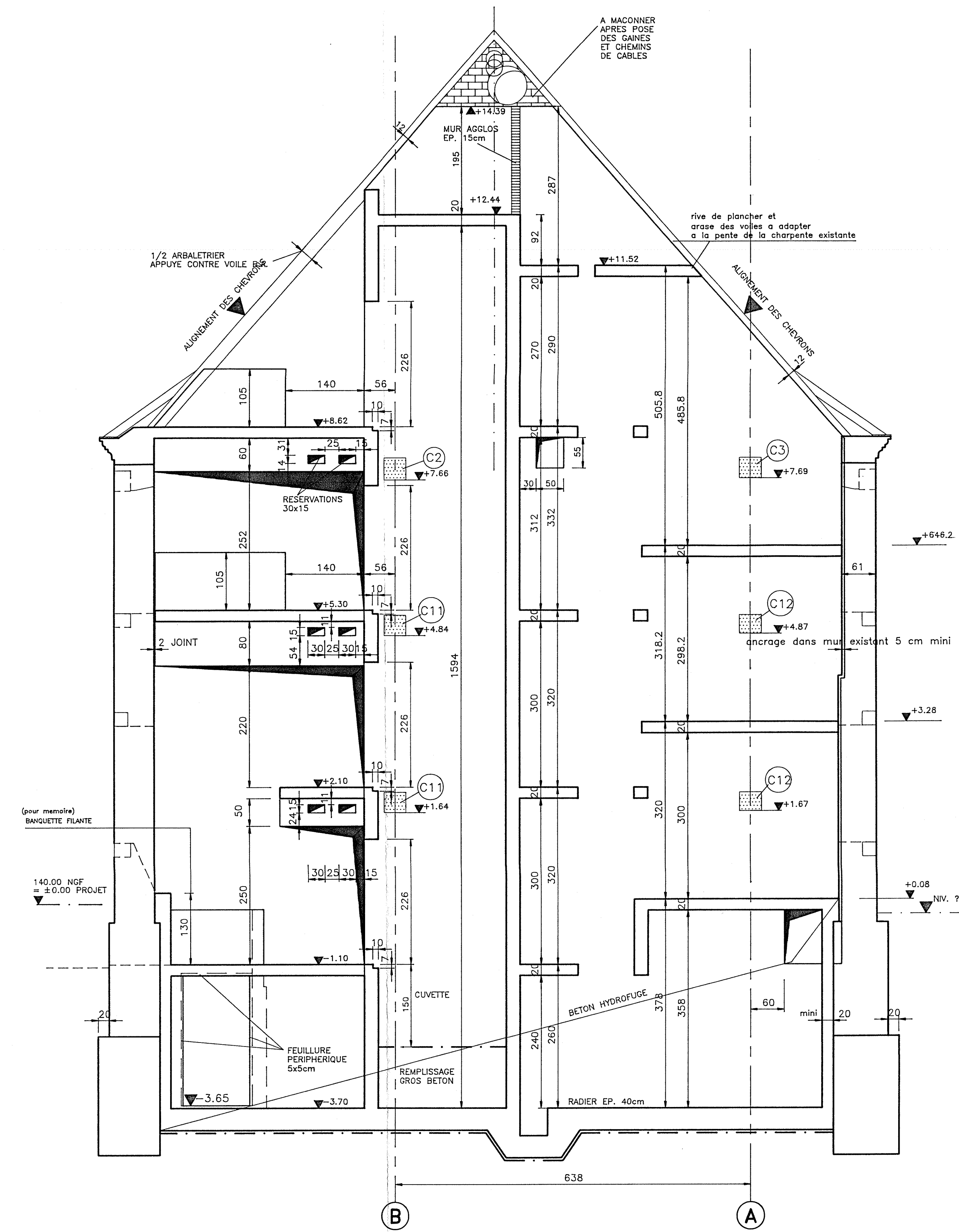
VOILE V4



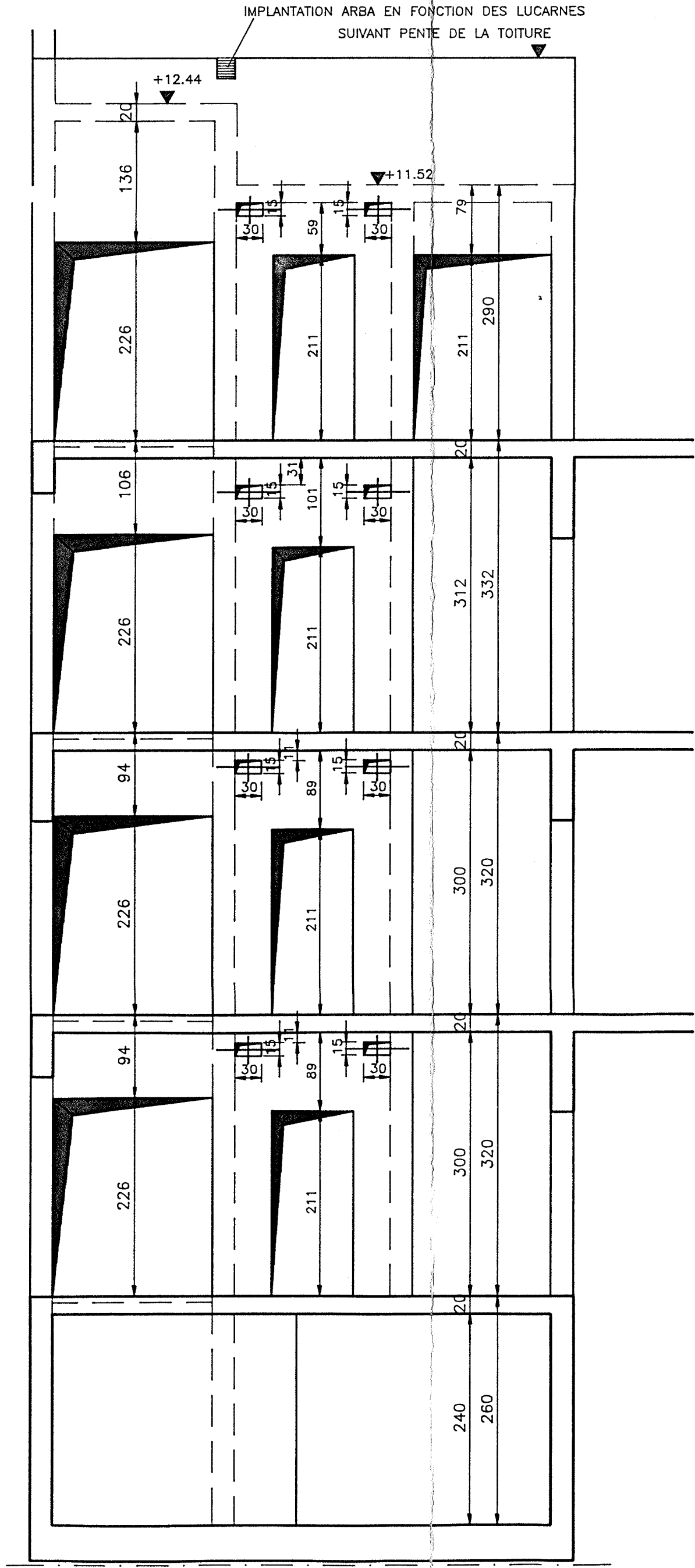
VOILE AXE 2a



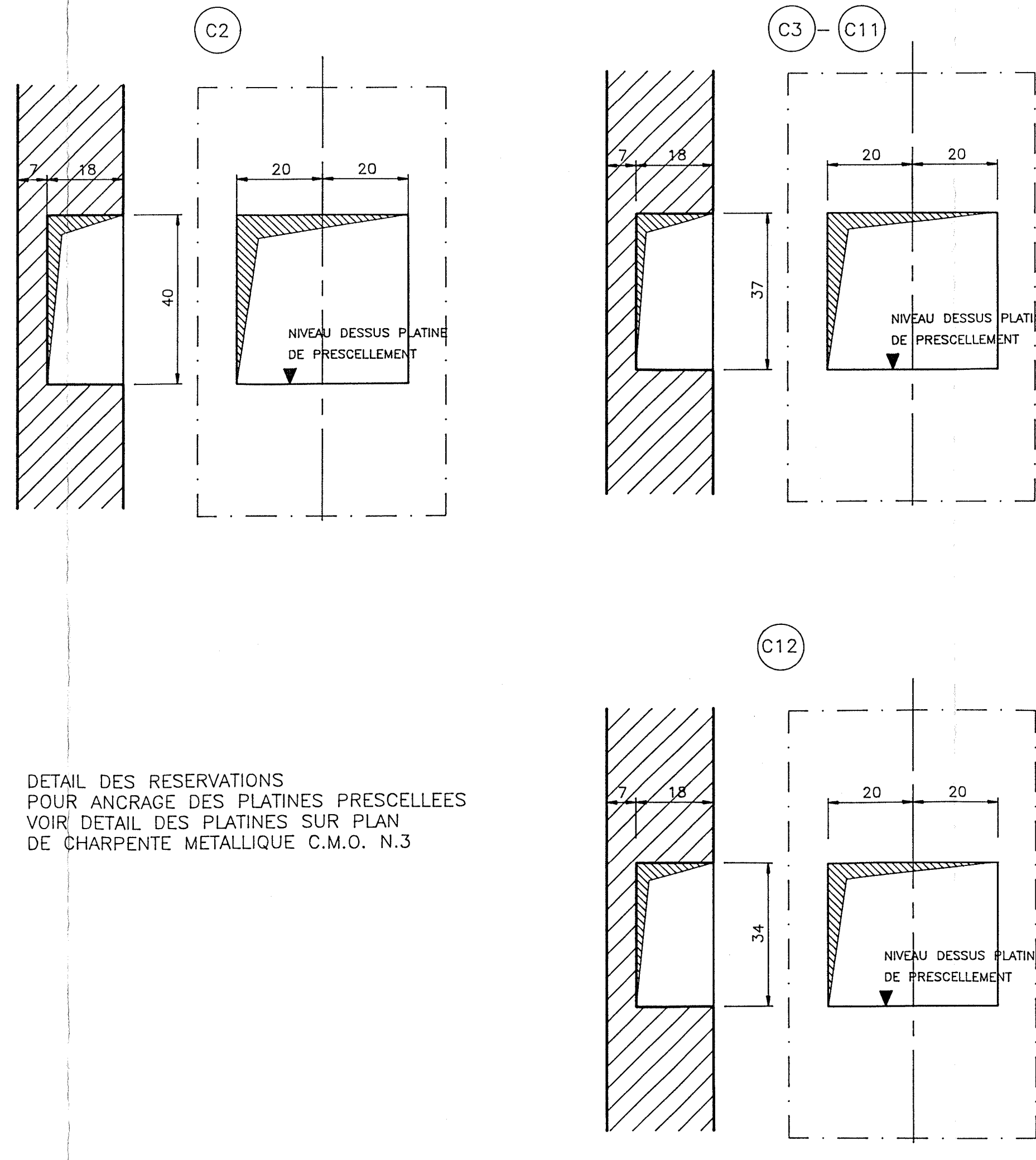
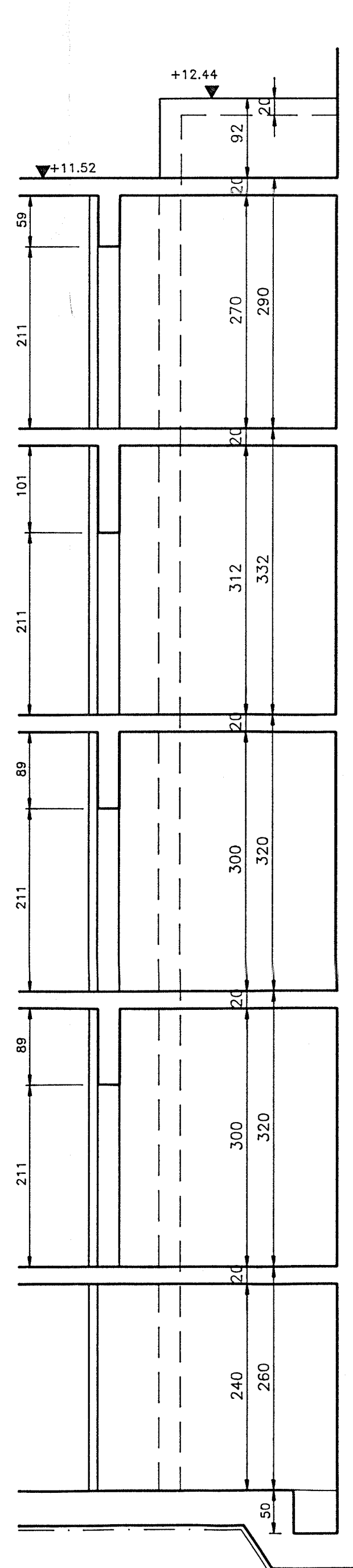
VOILE AXE 3



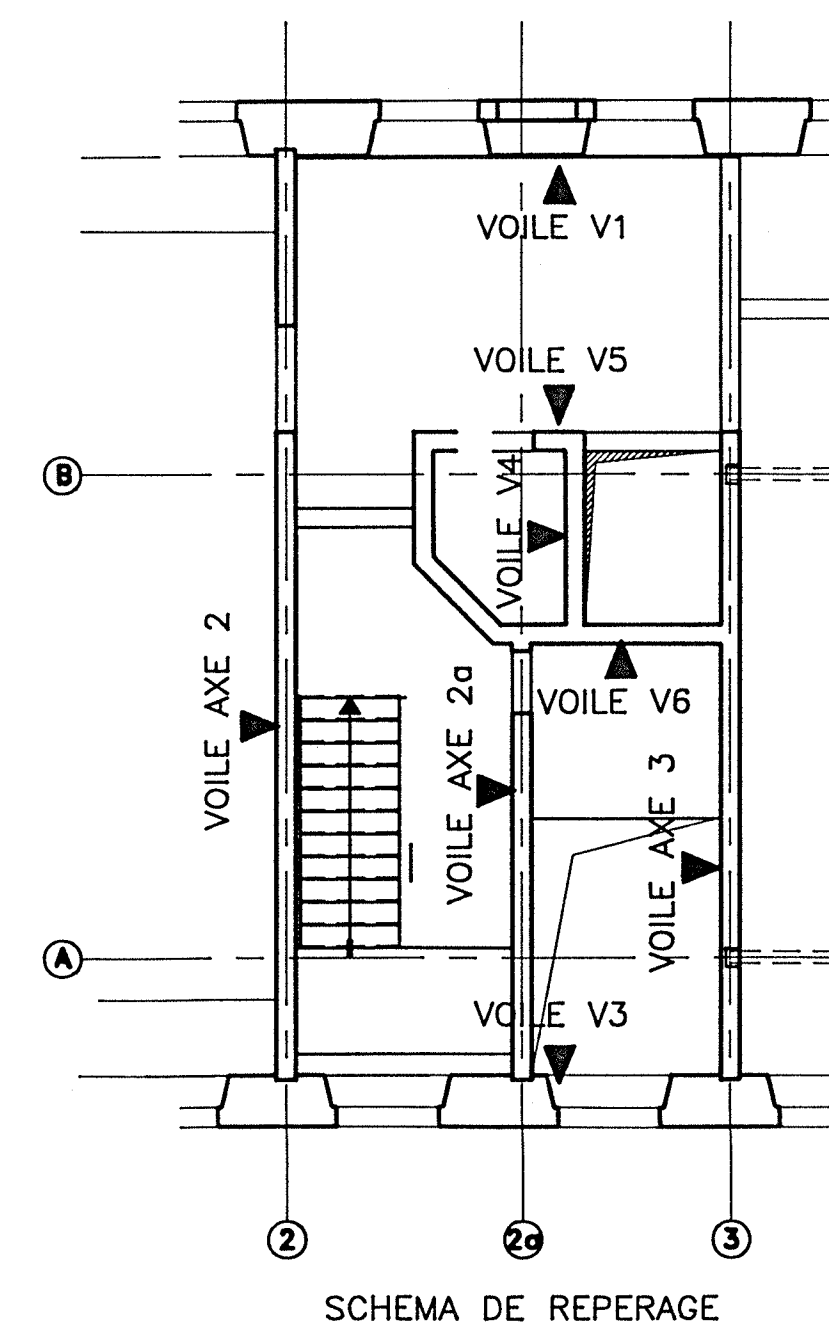
VOILE V5



VOILE V6



DETAIL DES RESERVATIONS
POUR ANCRAGE DES PLATINES PRESCELLEES
VOIR DETAIL DES PLATINES SUR PLAN
DE CHARPENTE METALLIQUE C.M.O. N.3



NIVEAUX D'EAU DANS LE SOL (nappe phréatique influencée par l'III)
(rapport Geofor du 7.7.92)

-EB niveau plus basses eaux	135.30 NGF
-EH niveau correspondant à la crue centennale	136.85 NGF
-EE niveau exceptionnel et conventionnel (plus hautes eaux prévisibles + 50 cm)	138.23 NGF

NIVEAU MOYEN ADMIS PENDANT LES TRAVAUX
(niveau à vérifier sur plusieurs semaines à l'intérieur des trous à la pelle à effectuer dans les secteurs Est des bâtiments L et M)

135.80 NGF

NIVEAUX DE L'ILL
(lettre du service de la navigation de Strasbourg du 13.5.92)

-PLAN D'EAU NORMAL	137.51 NGF
-HAUTES EAUX 1919	138.60 NGF
-CRUE CENTENNALE	139.50 NGF

NIV. ±0.00 = 140.00 NGF

NOTA :

- VUES EN PLAN VOIR PLAN F 04

(C2) DETAIL DE POSE DES PLATINES DE PRESCELLEMENT
VOIR PLAN CHARPENTE METALLIQUE N. 3
LE NIVEAU INDIQUE LE DESSUS PLATINE
- CHARPENTE VOIR PLAN F 18
- TOUS LES ELEMENTS CHARPENTE BOIS SONT
POSES DANS DES SABOTS METALLIQUES
FOURNIS ET POSES PAR LE CHARPENTIER BOIS

EN ATTENTE:

MOD. DIMENSIONS PORTES
MOD. PERCEMENTS
MOD. TÊTES DES MURS
EN FONCTION CHARPENTE BOIS

VILLE DE STRASBOURG
ANCIENNE COMMANDE
SAINT JEAN

MINISTRE DE LA FONCTION PUBLIQUE
ET DES REFORMES ADMINISTRATIVES

E.N.A.
ECOLE NATIONALE D'ADMINISTRATION

MAITRE D'OUVRAGE
SOCIETE D'AMENAGEMENT ET D'EQUIPEMENT DE LA REGION DE STRASBOURG

TRANSFORMATION DU BATIMENT F

PLANS D'EXECUTION DES OUVRAGES

ZONE AXES 2-3
ELEVATION DES VOILES BETON
1ere PARTIE
COFFRAGE

numero	indice	date	echelle
F 05.1	B	07/92	1/50

MAITRISE D'OEUVRE
C. ALTERRIER ARCHITECTE
M. WARETH URBAN DESIGN
M. MARCUS INSOUUR
C. JOSE INGENIEUR FLUIDES

PROJET : 1407718

TRACER : 145